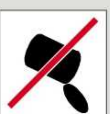


Senda de la Laguna de Galín Gómez

Las montañas: agua para los campos y pastos para el ganado



El ser humano ha encontrado en estas altas montañas agua para el riego y pastos para el ganado. Esta ruta nos conduce a la **Laguna de Galín Gómez** (también conocida popularmente como laguna del Barco) y nos desvela la importancia de este recurso tan valioso.

Nuestro recorrido comienza en el alto del **Puerto de Umbrias**, en este primer tramo tenemos a nuestra derecha una maravillosa panorámica del **Aravalle**. Esta comarca es una de las grandes desconocidas de Gredos. Desde esta perspectiva nos muestra como durante años las gentes de estos pueblos han modelado un paisaje, que hoy nos sorprende con huertos tradicionales, prados, etc. Todo como resultado de un modo de vida que han mantenido con el paso del tiempo.

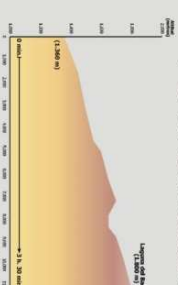
Continuamos ascendiendo suavemente hasta el **Prado Cardiel**, donde según la época del año podremos encontrar ganado pastando. No hay que olvidar que durante siglos la ganadería ha sido un pilar fundamental en la economía de estos pueblos. El camino continúa bajando hacia la garganta, donde nos encontramos **la Malada de Anselmo**. A lo largo de la sierra existen numerosas construcciones que han servido de refugio a ganaderos y pastores.

Comenzamos una ascensión algo más dura, superando los diferentes umbrales del antiguo glaciar. El **granito**, roca característica de Gredos, está ahora más presente. En este último tramo caminaremos junto a la garganta, podremos observar una de las cascadas más bonitas de esta sierra.

Remontando el curso del agua a menudo caprichoso, nos lleva hasta la **Laguna del Barco**, destino final de nuestra ruta.

Leyenda

- Carretera comarcal
- Carretera local
- Límite de Comarcalidad Autónoma
- Poblaciones
- Lagunas / arroyos
- Picos destacados
- Punto de inicio de la Ruta
- Ruta
- Chozo / Refugio
- Aparcamiento
- Fuente



Perfil altitudinal

Recomendaciones:
La mejor época para realizar esta ruta es la primavera y el verano ya que en invierno la dificultad se incrementa debido a la nieve y al hielo. Llevar buen calzado, ropa de abrigo y protectores solares e ir provistos de agua.

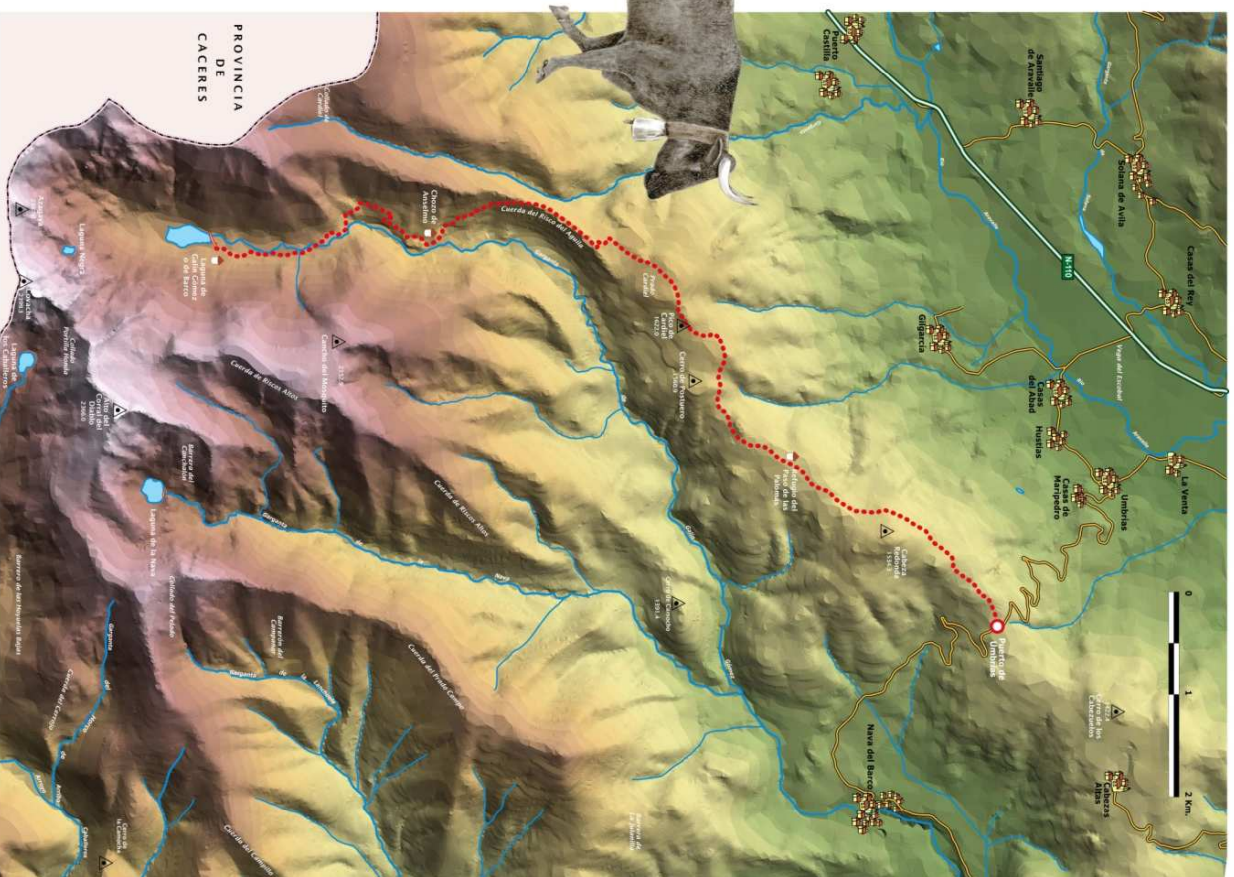
Inicio: Alto del Puerto de Umbrias (1.380 m),
Final: Laguna de Galín Gómez o del Barco (1.800 m).

Dificultad: Media-alta, dependiendo de la estación.
Tiempo aproximado: 3 horas y media de ida.

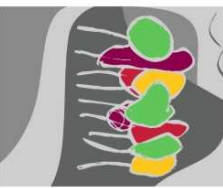
Desnivel: -440 metros.
Longitud del recorrido: 11.028 metros.

Ficha técnica

Identificación de la senda: PR- AV 36



red de
**Espacios
Naturales**
de Castilla y León



Junta de
Castilla y León