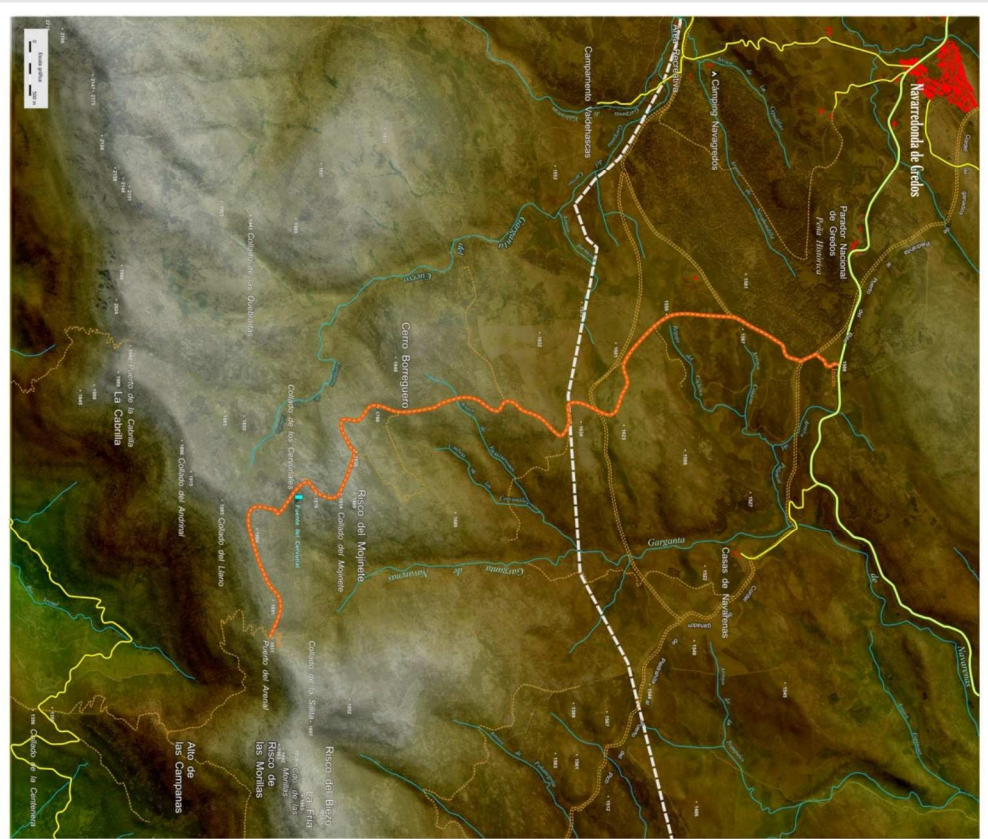


Navarredonda-Puerto del Arenal

Un paso de montaña utilizado desde antaño



Este puerto fue uno de los **pasos históricos** que se utilizaba desde antaño y que en su momento estuvo sujeto a peaje. Aquí la montaña no se muestra tan abrupta y resulta cómodo andar por sus caminos y sendas que no tienen excesiva pendiente.

Ha sido utilizado desde siempre para comunicar el **Valle del Tormes** desde **Navarredonda de Gredos**, con el **Valle del Tietar** a través del pueblo de **El Arenal**, del que recibe su nombre.

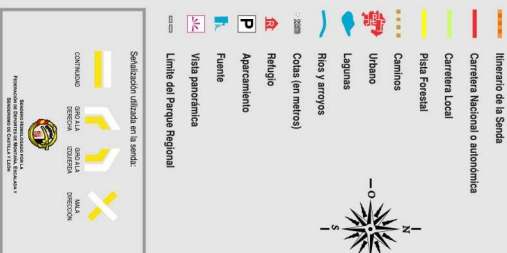
Gran parte del trayecto discurre por pistas de tierra, que según vamos avanzando se van haciendo menos accesibles.

El sendero empieza en un bosque de pinos silvestres, que darán paso a los piornos, brezos y prados de altura. Pasaremos muy cerca de Fuente Tornellas donde nace el **río Tormes**.

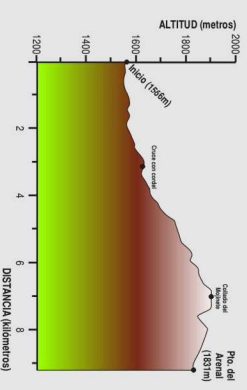
Desde el puerto contemplamos el enorme desnivel de la vertiente sur que se muestra más abrupta que la cara norte por la que hemos ascendido.

Es en este lugar donde disfrutaremos de la impresionante **panorámica** que el alto del puerto del Arenal nos ofrece.

Leyenda



Perfil altitudinal



Ficha técnica

Recomendaciones:

La mejor época para realizar esta ruta es la primavera y el verano. En invierno la dificultad es mayor por la nieve y el hielo. Lleva calzado apropiado, ropa de abrigo, protección solar y agua.

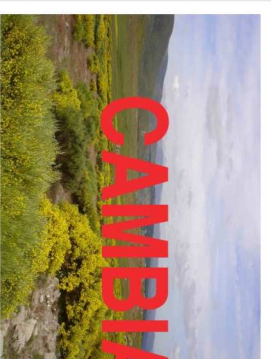
Identificación de la Senda: PR-AV-45.
Longitud del recorrido: 9,2 Km.

Desnivel: (1.566 m - 1.905 m) 339 metros.
Tiempo aproximado: 3horas de ida.

Dificultad: Media-baja, dependiendo de la estación.

Inicio: En el km 9, junto a la carretera AV-941 (a 1 Km del Parador de Gredos). (1.566 m.).

Final: Puerto del Arenal (1.831 m.).



CAMBIAR FOTOS

