

El río Duero ha sido, es y será el compañero inseparable de esta Reserva Natural. Con anterioridad al establecimiento de los actuales límites provinciales (Javier Burgos, 1833) estos territorios formaban parte de Toro, la existencia de un puente que uniera esta localidad con Tordesillas configuró un paisaje, herencia del modo de vida que desarrollaron los habitantes de esta zona.

Las extensas frincas de la margen derecha del río contrastan con las más numerosas y reducidas de la izquierda. En aquellas trabajaban los jornaleros carbonando la encina, labrando las tierras, cuidando los rebanos, cazando conejos (cada jornalero podía llevarse a casa medio conejo de cada diez capturados, y en cierta ocasión se enviaron a Madrid 40.000 conejos). En la margen izquierda un pequeño majuelo, unos almendros y una fanega de cereales representaban las posesiones de la mayor parte de los pobladores de Castronuño y Pollos.

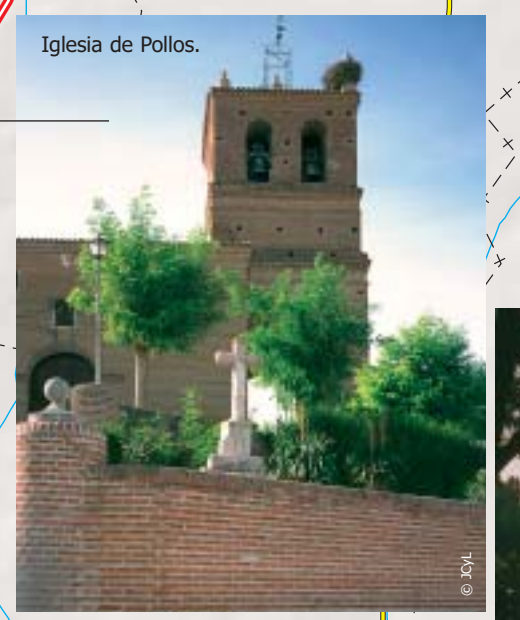
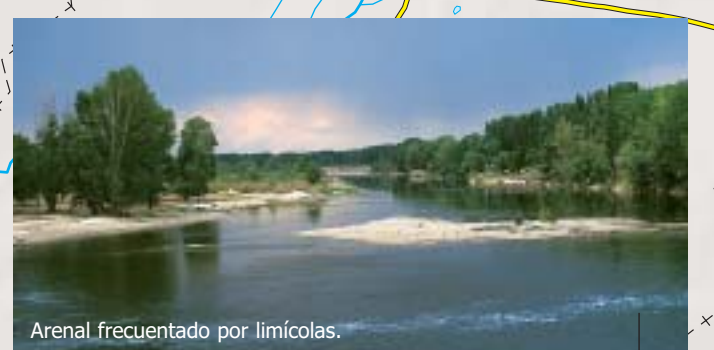
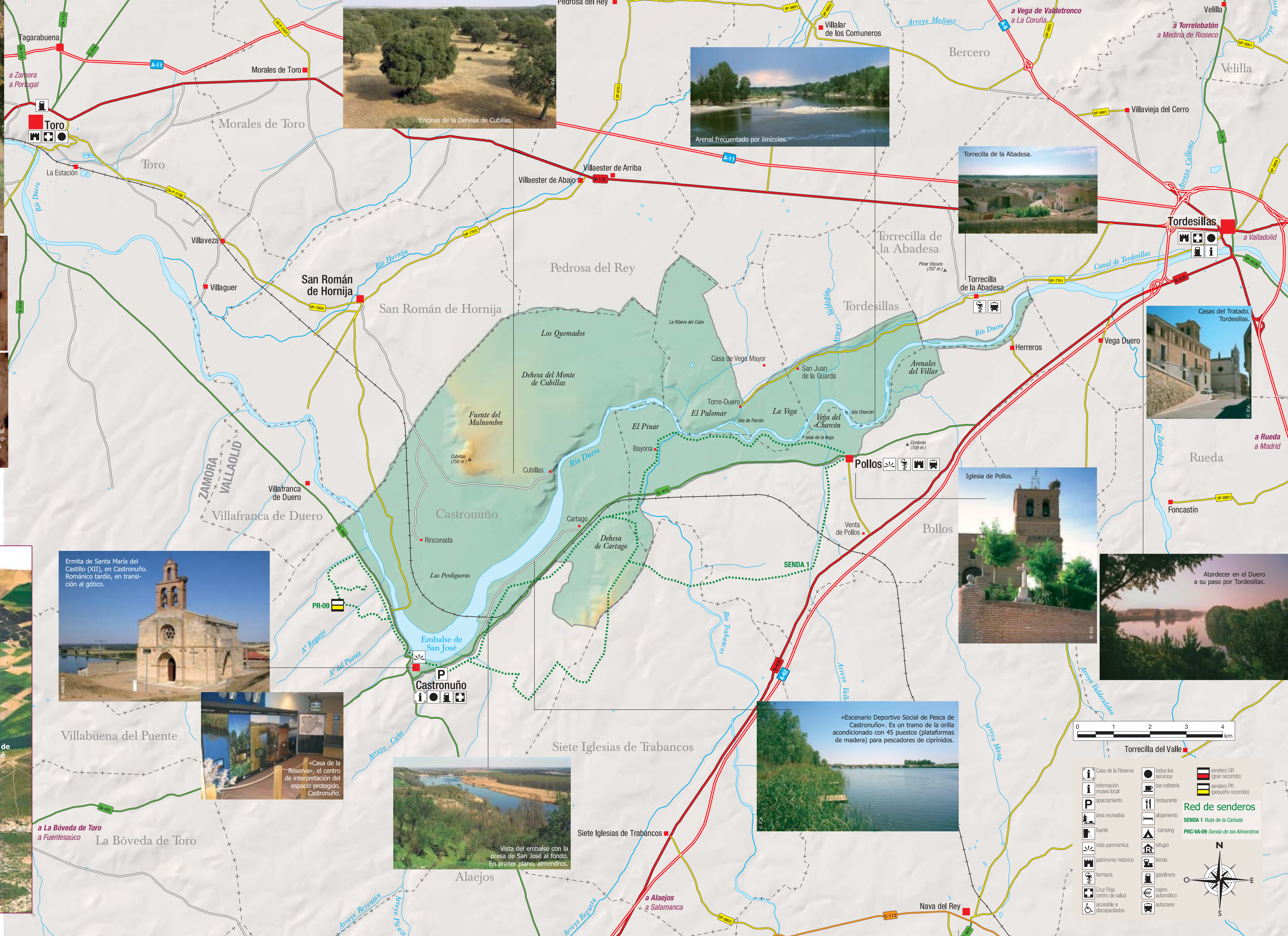
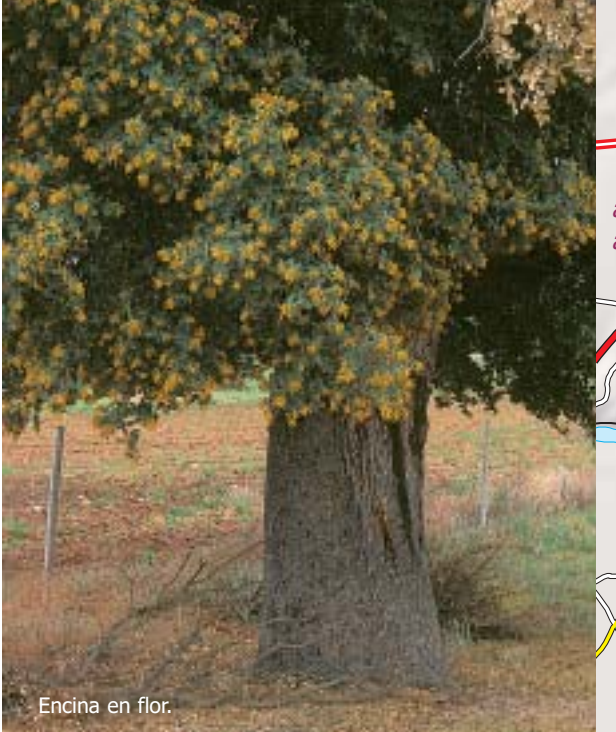
No faltaban quienes vivían trabajando en el propio Duero. Los pescadores que hasta bien entrado el siglo XX bajaban a la orilla del río en mulas hasta donde amarraban sus barcas en el remanso lugar conocido, aún hoy, con el nombre de «el puente». La pesca obtenida era vendida en mulas por los pueblos, a veces lejanos de aquí. No podemos olvidar a los barqueros, pesceros encargados de pasar a los jornaleros y a los rebanos de ovejas en grandes barcazas de una orilla a otra. En ellos, cientos de personas cruzaron el río diariamente durante años.

El Duero y sus márgenes han sido también el hogar para cientos de especies animales y vegetales. Esta gran biodiversidad ha motivado la designación de esta zona como «Zona de Especial Protección para las Aves», como «Lugar de Interés Comunitario» y su declaración como Reserva Natural en el año 2002.



Teléfonos de interés

- Servicios generales**
- Casa de la Reserva 983 866215
 - Junta de Castilla y León. Servicio Territorial de Medio Ambiente. Sección de Vida Silvestre 983 411060
 - Información Turística de Castilla y León www.jcyl.es/turismo 902 203030
 - Emergencias 112
- Alojamientos**
- Camping «El Astral» (1ª cat.), Tordesillas..... 983 770953
 - Parador Nacional de Turismo, Tordesillas 983 770051
- Restaurantes**
- «Casa Pepe», Castronuño 983 866176
- Otros servicios**
- Taxi: Castronuño 983 866177



Red de senderos

SENDA 1 Ruta de la Cañada

PRC-VA-09 Senda de los Almendros

- Casa de la Reserva
- información museo local
- aparcamiento
- zona recreativa
- fuente
- vista panorámica
- patrimonio histórico
- farmacia
- Cruz Roja centro de salud
- accesible a discapacitados
- todos los servicios
- bar-cafetería
- restaurante
- alojamiento
- camping
- refugio
- tienda
- pasadizo
- cajero automático
- autobuses
- sendero GR (gran recorrido)
- sendero PIR (pequeño recorrido)

